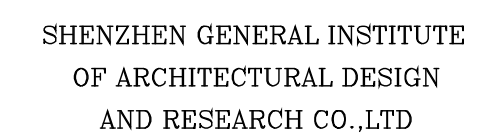


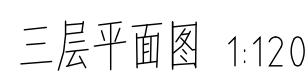
① 幕墙节点详图





DO NOT SCALE FROM DRAWING(ENCLOSING CAD FILES).  
ALL DIMENSIONS MUST BE VERIFIED ON SITE. NO USE,  
DISCLOSURE, DISSEMINATION OR DUPLICATION OF ANY  
CONTENT IN THIS DOCUMENT IS ALLOWED WITHOUT PRIOR  
CONSENT.

---



本层外保温轮廓示意图



SHENZHEN GENERAL INSTITUTE  
OF ARCHITECTURAL DESIGN  
AND RESEARCH CO.,LTD

会 签

COORDINATION

建 筑	
结 构	
给 排 水	
电 气	
暖 通 / 燃 气	

不可使用未经CAID文件审核签字、盖章、盖章或签字人签字及图章。  
ALL DIMENSIONS MUST BE VERIFIED ON SITE. NO FINE  
RECONSTRUCTION OR MODIFICATION OF ANY  
CONTENT IN THIS DOCUMENT IS ALLOWED WITHOUT PRIOR  
CONSENT.

加章图章处

STAMP AREA

审 定

APPROVED BY

审 核

EXAMINED BY

项 目 负 责 人

PROJECT MANAGER

专 业 负 责 人

SPECIALIST IN CHARGE

设 计

DESIGNED BY

建 筑 方 案

ARCHITECTURAL DESIGN

制 图

DRAWING BY

印 刷 体

PRINT

签 署

SIGNATURE

建设单位

CUSTOMER

建设地点

BUILDING SITE

工程名称

PROJECT NAME

子项—单元名称

SUBPROJECT-UNIT

图 名

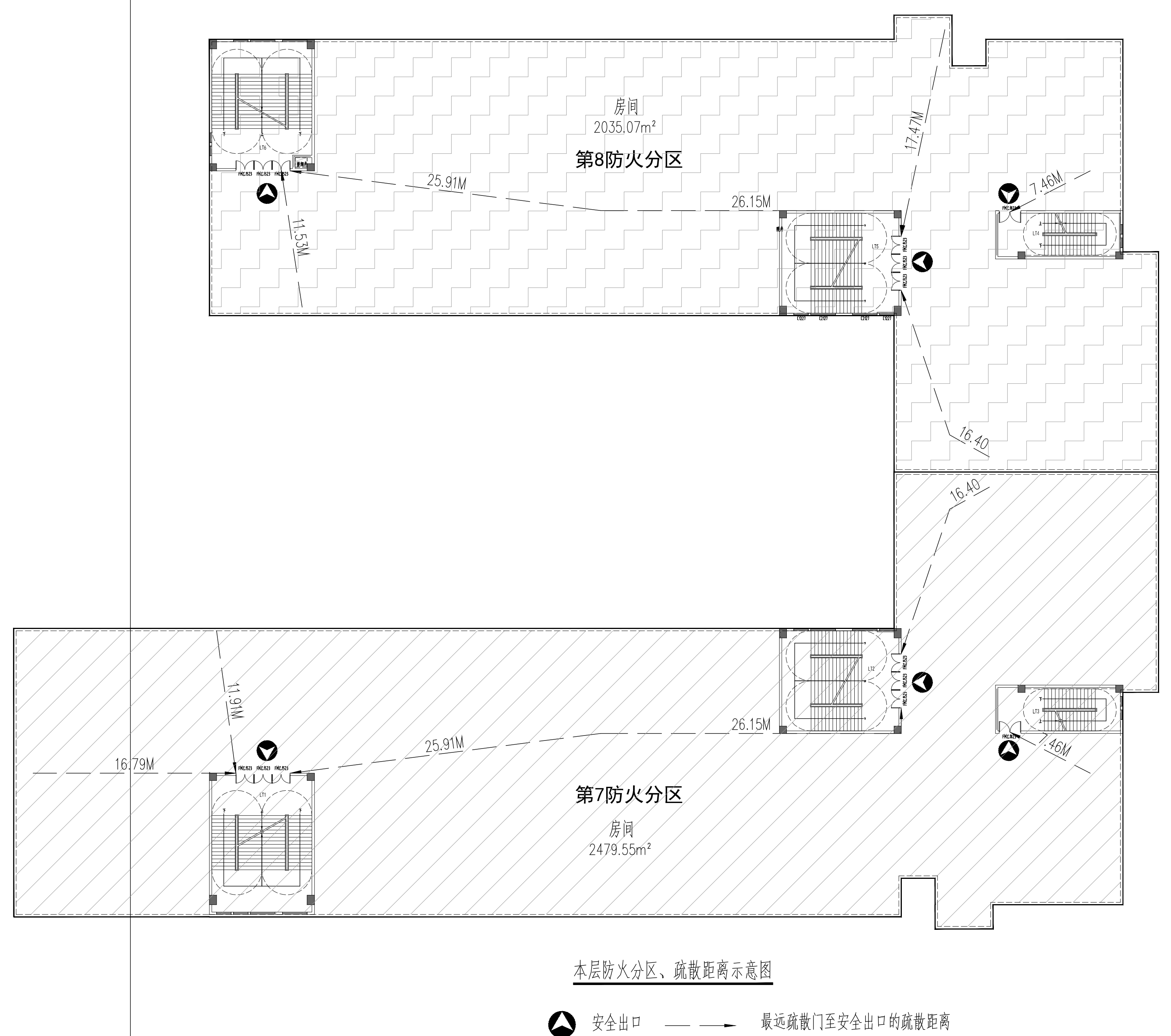
TITLE

合同号

CONTRACT No.

图 号

DRAWING No.



防火分区及安全疏散一览表											
楼 层	防火分区	防火分区面积 (平方米)	使用功能	安全出口编号	位于2个安全出口之间疏散距离 (米)	位于安全出口之间疏散距离 (米)	位于安全出口之间疏散距离 (米)	位于安全出口之间疏散距离 (米)	位于安全出口之间疏散距离 (米)	位于安全出口之间疏散距离 (米)	位于安全出口之间疏散距离 (米)
一层	第1防火分区	860.45	设备用房	LT7、LT8	22.96	13	17.77	11.66	18	2.2	3.4
	第2防火分区	2945.47	教室	安全出口疏散楼梯	35.84	13	17.47	3.08	9.8	—	—
二层	第3防火分区	1616.44	教室	安全出口疏散楼梯	—	16.40	17.47	—	—	7.56	9.2
	第4防火分区	2051.02	教室	安全出口疏散楼梯	26.15	16.40	17.47	—	—	8.05	9.2
三层	第5防火分区	2016.22	教室	安全出口疏散楼梯	26.15	16.40	17.47	—	—	8.14	9.2
	第6防火分区	2479.55	教室	安全出口疏散楼梯	26.15	16.40	17.47	—	—	7.99	9.2
四层	第7防火分区	2035.07	教室	安全出口疏散楼梯	26.15	16.40	17.47	—	—	8.14	9.2
	第8防火分区	2479.55	教室	安全出口疏散楼梯	26.15	16.40	17.47	—	—	7.99	9.2
五层	第9防火分区	2035.07	教室	安全出口疏散楼梯	26.15	16.40	17.47	—	—	8.14	9.2
	第10防火分区	2479.55	教室	安全出口疏散楼梯	26.15	16.40	17.47	—	—	7.99	9.2
六层	第11防火分区	1945.16	教室	安全出口疏散楼梯	26.15	15.59	17.10	—	—	5.48	9.2
	第12防火分区	2087.30	教室	安全出口疏散楼梯	26.15	15.59	17.10	—	—	6.29	9.2
七层	第13防火分区	1935.59	教室	安全出口疏散楼梯	26.15	18.48	10.63	—	—	2.64	3.8
	第14防火分区	1808.08	教室	安全出口疏散楼梯	26.15	17.11	10.63	—	—	2.37	3.8

注：1. 本层防火分区面积按防火分区面积计算。  
2. 疏散距离是指从防火分区内任一点至最近的安全出口的距离，不包括其他人员疏散的距离。  
公式：疏散距离=防火分区面积/疏散人数×1000/1000（疏散人数按防火分区面积×1.0计算）。

- 注：
1. 卫生间部分墙、顶、地面采用120厚加气混凝土砌块。

2. 门框、窗框采用100mm，门框采用2500mm，门框采用304不锈钢门套。

3. 本图中凡标注尺寸均指净尺寸，所有尺寸均以轴线为准，所有尺寸均以轴线为准。

4. 本项目中凡标注尺寸均指净尺寸，所有尺寸均以轴线为准，所有尺寸均以轴线为准。

5. 本项目中凡标注尺寸均指净尺寸，所有尺寸均以轴线为准，所有尺寸均以轴线为准。

6. 本项目中凡标注尺寸均指净尺寸，所有尺寸均以轴线为准，所有尺寸均以轴线为准。

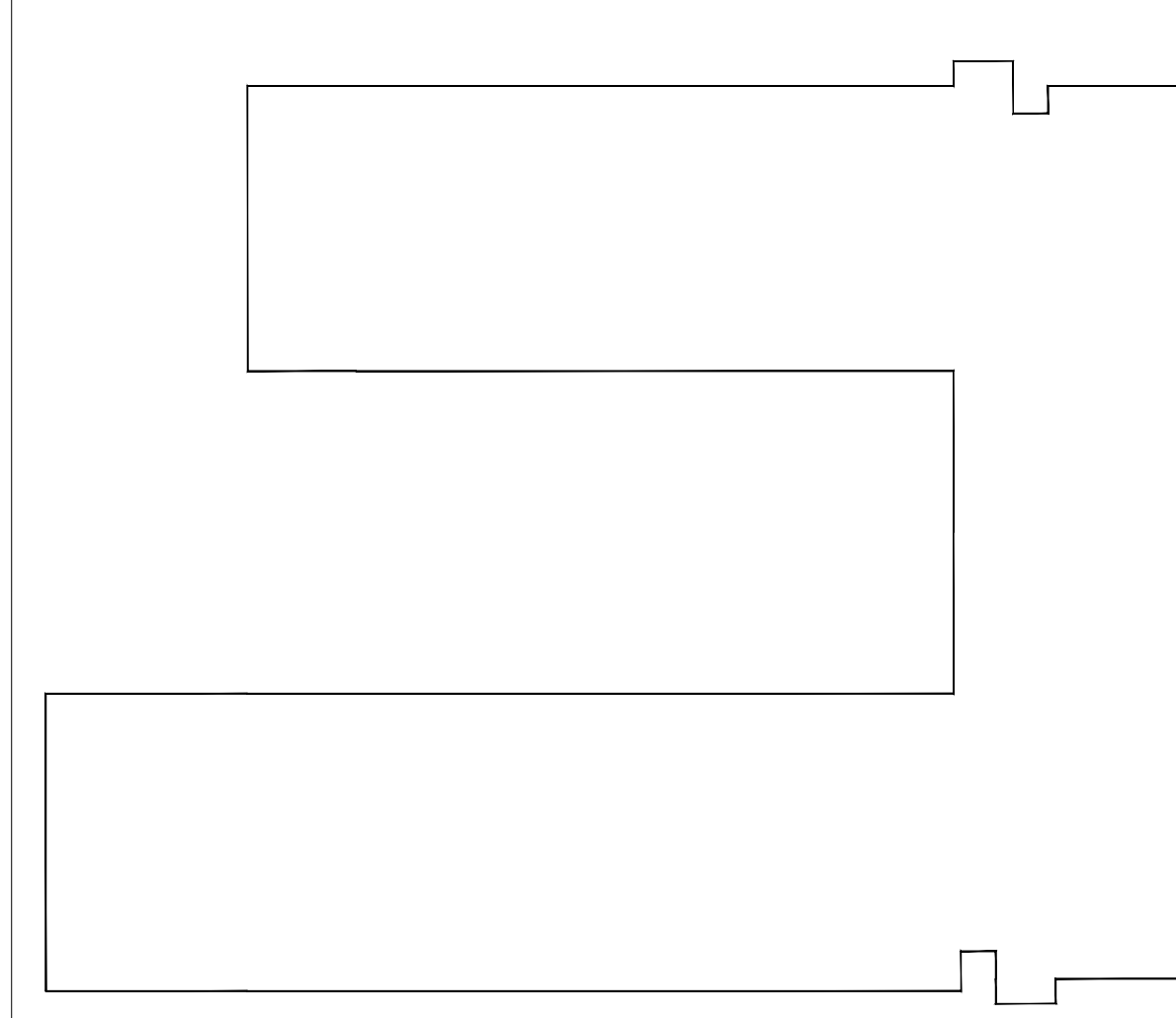
7. 本项目中凡标注尺寸均指净尺寸，所有尺寸均以轴线为准，所有尺寸均以轴线为准。

8. 本项目中凡标注尺寸均指净尺寸，所有尺寸均以轴线为准，所有尺寸均以轴线为准。

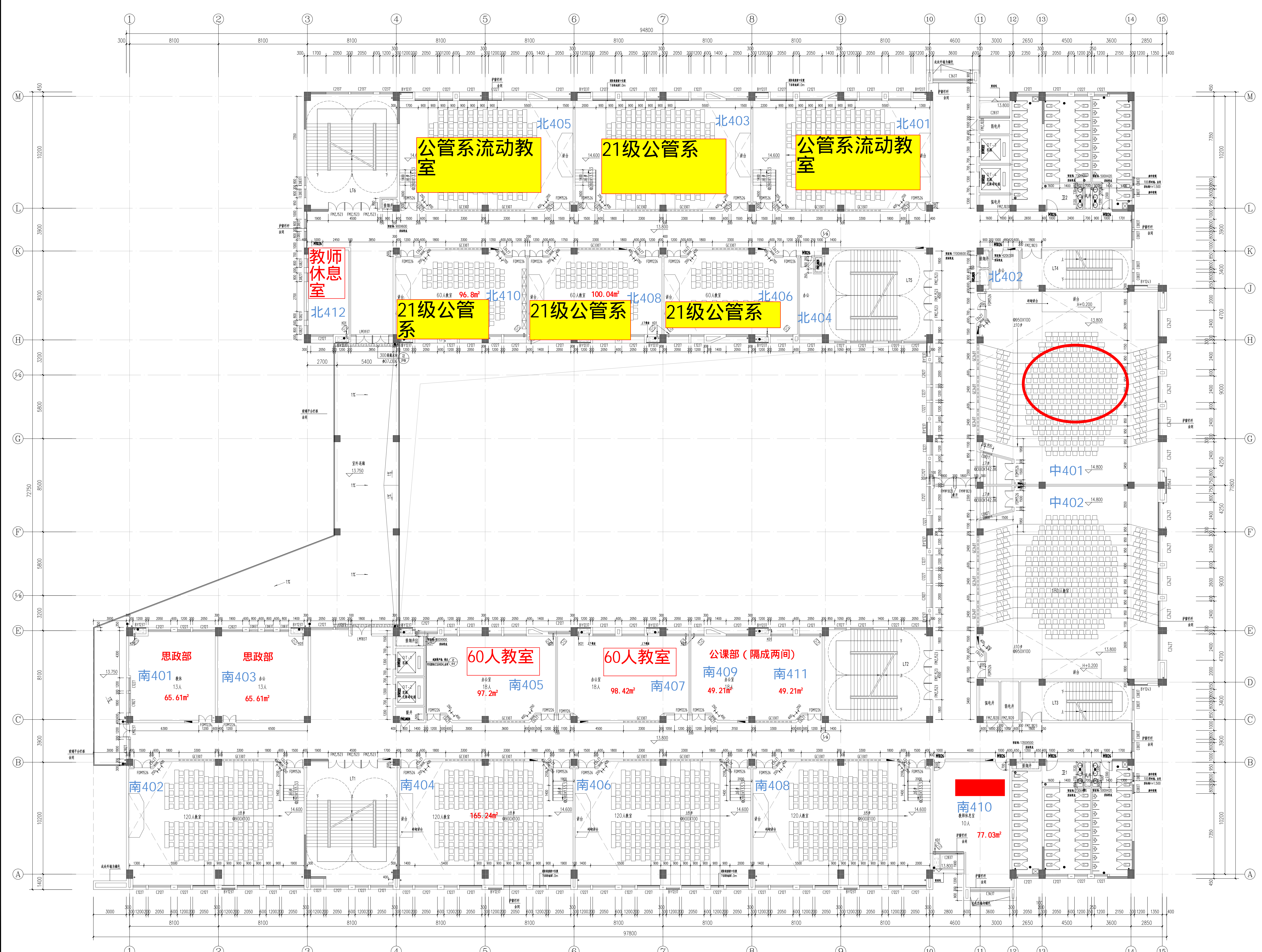
9. 本项目中凡标注尺寸均指净尺寸，所有尺寸均以轴线为准，所有尺寸均以轴线为准。

10. 本项目中凡标注尺寸均指净尺寸，所有尺寸均以轴线为准，所有尺寸均以轴线为准。

11. 本项目中凡标注尺寸均指净尺寸，所有尺寸均以轴线为准，所有尺寸均以轴线为准。



本层外保温轮廓示意图



四层平面图 1:120





会 签	
COORDINATION	
建 筑 ARCH.	
结 构 STRUCT.	
给排水 PLUMBING	
电 气 ELECT.	
暖通/燃气 HVAC/GAS	

DO NOT SCALE FROM DRAWING(ENCLOSING CAD FILES).  
ALL DIMENSIONS MUST BE VERIFIED ON SITE. NO USE,  
DISCLOSURE, DISSEMINATION OR DUPLICATION OF ANY  
CONTENT IN THIS DOCUMENT IS ALLOWED WITHOUT PRIOR  
CONSENT.

加蓋圖章處  
STAMP AREA

---

---

--	--	--




ITEM No.	REVISION DATE	REVISION REASON
修改记录		
REVISION REMARK		

中 心 APPROVED BY	洪明午	
审 核 EXAMINED BY	孙 伟	

专业负责 CHIEF ENG.	钱煊兴	
--------------------	-----	--

设计 DESIGNED BY	周振宇	
建筑方案		

DRAWN BY		

建设单位  
CLIENT 安徽医科大学临床医学院

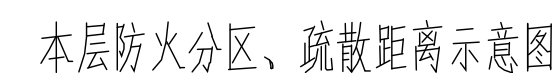
安徽合肥市

子项—单体名称	教学楼
SUBJECT-UNIT	

图名 TITLE	五层平面图
比例 SCALE	1:100

版次 EDITION No.	V2.1	日期 DATE	2019.12
图例 LEGEND	建施	图号 FIG. NO.	05

---

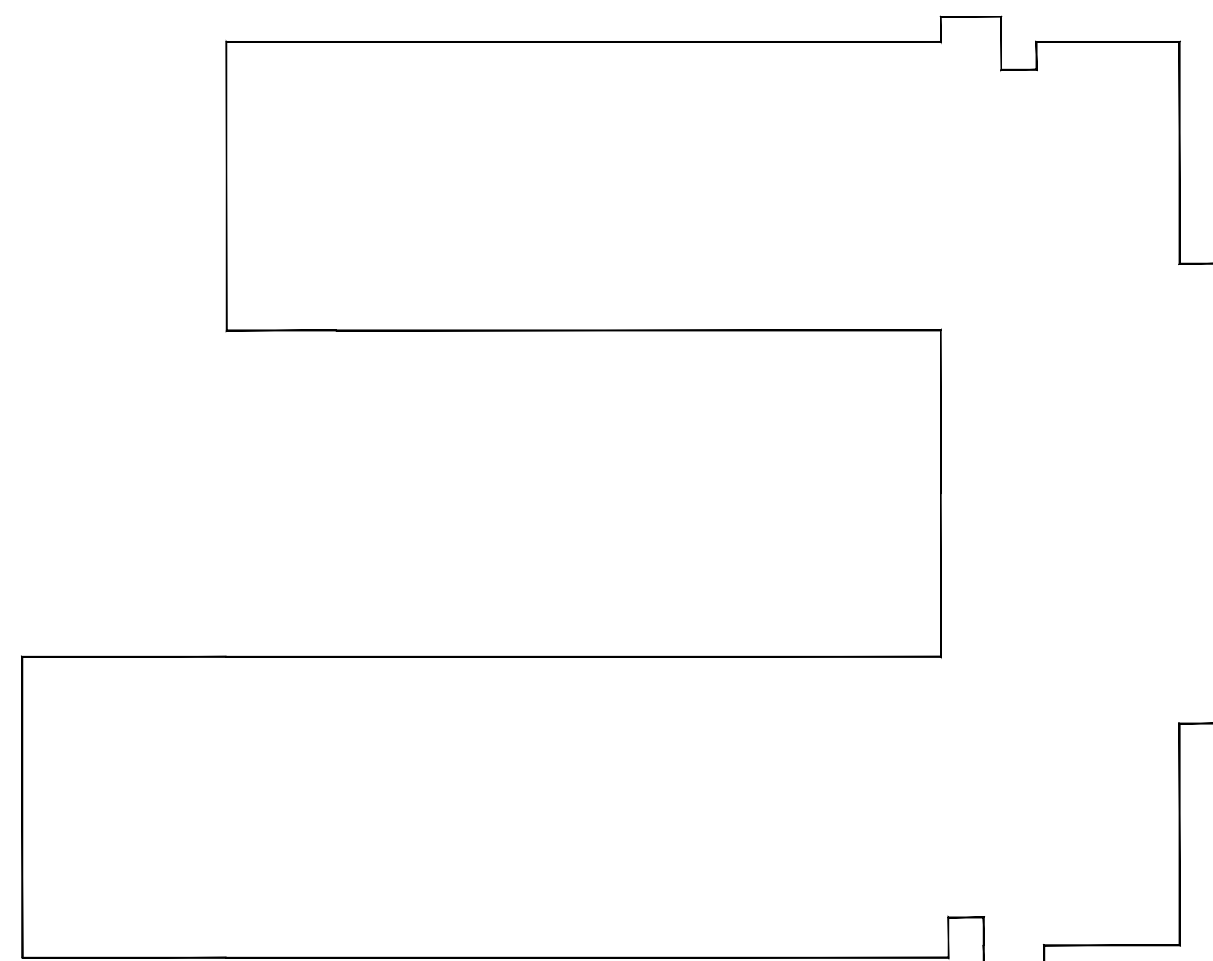


▲ 安全出口      ———→ 最远疏散门至安全出口的疏散距离

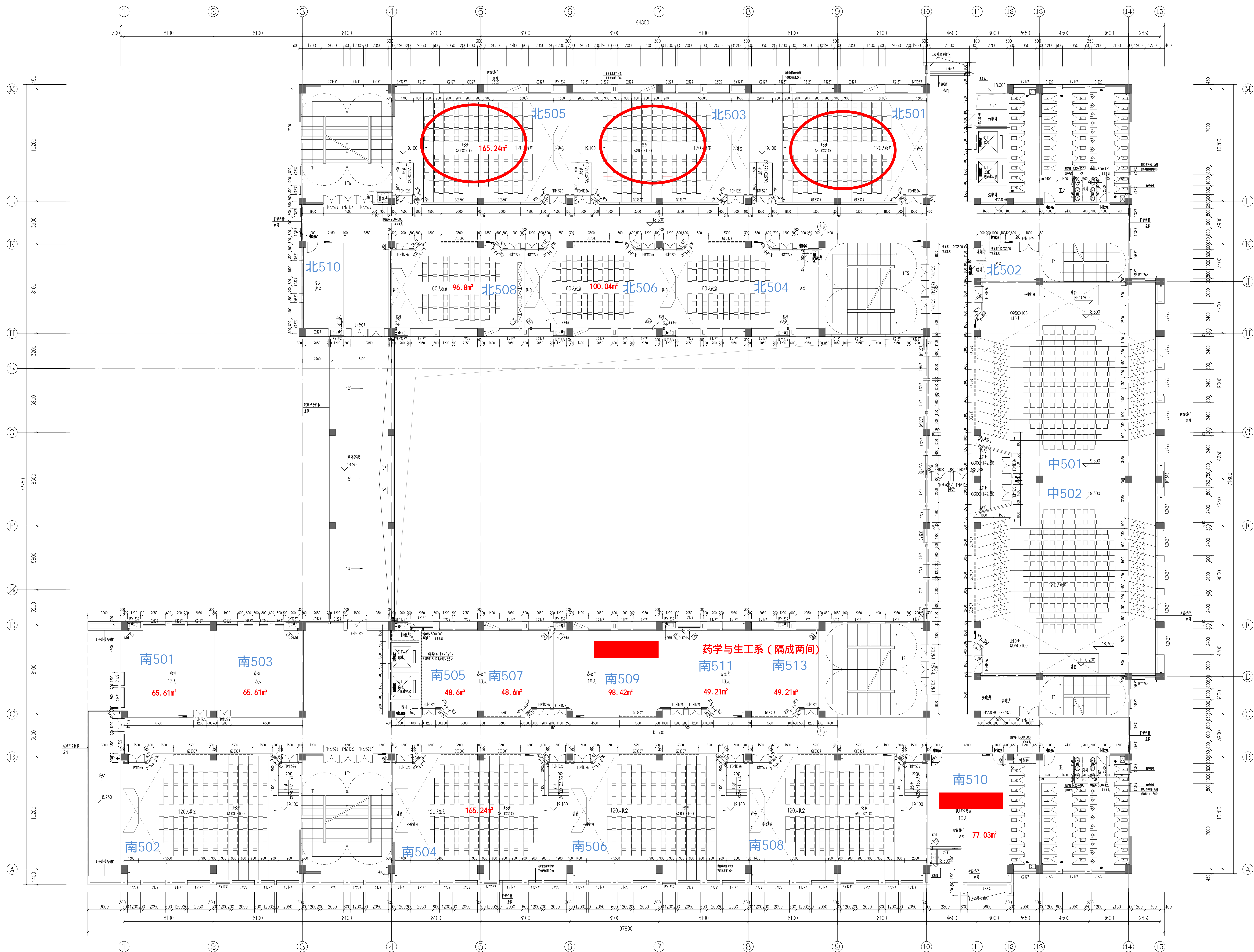
防疫安全及全面检测一览表												
楼号	楼层	检测人数	防疫大分室 检测人数(人/天)	设备效能	安全出口编号	位于2号大分室 安全出口检测数(人)	位于4号大分室 安全出口检测数(人)	位于4号大分室 安全出口检测数(人)	位于4号大分室 安全出口检测数(人)	位于4号大分室 安全出口检测数(人)	位于4号大分室 安全出口检测数(人)	位于4号大分室 安全出口检测数(人)
一系	1	防疫大分室: 2945.47	1166	教室	安全出口通道旁	35.84	13	17.77	11.66	18	2.2	3.4
二系	2	防疫大分室: 1616.44	308	教室	安全出口通道旁		13	17.47	3.08	9.8	7.56	9.2
三系	3	防疫大分室: 2051.02	756	教室	L1-L12-L13	26.15	16.40	17.47			8.14	9.2
四系	4	防疫大分室: 2016.22	805	教室	L1-L4-L15-L16	26.15	16.40	17.47			7.05	9.2
五系	5	防疫大分室: 2479.55	814	教室	L1-L1-L12-L13	26.15	16.40	17.47			8.14	9.2
六系	6	防疫大分室: 2035.07	799	教室	L1-L4-L15-L16	26.15	16.40	17.47			7.99	9.2
七系	7	防疫大分室: 2479.55	814	教室	L1-L12-L13	26.15	16.40	17.47			8.14	9.2
八系	8	防疫大分室: 2035.07	799	教室	L1-L4-L15-L16	26.15	16.40	17.47			7.99	9.2
九系	9	防疫大分室: 1945.16	548	教室	L1-L12-L13	26.15	15.59	17.10			5.48	9.2
十系	10	防疫大分室: 2087.30	629	教室	L1-L4-L15-L16	26.15	15.59	17.10			6.29	9.2
十一系	11	防疫大分室: 1935.59	264	办公室	L1-L12	28.59	18.48	10.63			2.64	3.8
十二系	12	防疫大分室: 1808.08	237	办公室	L15-L16	28.59	17.11	10.63			2.37	3.8

注:1.本表2层及以上是以楼梯的宽度为计算宽度;  
2.首层疏散外门的总净宽度应按该建筑疏散人数最多一层的人数计算确定,不供其他楼层人员疏散的外门,可按本层的疏散人数确定。

公式: 应有疏散楼梯净宽度(米) = 疏散人数  $\times 1\text{M}/100$  人(教室人数按座位数的1.1倍计入)

[illegible]

本层外保温轮廓示意图



五层平面图 1:120



SHENZHEN GENERAL INSTITUTE  
OF ARCHITECTURAL DESIGN  
AND RESEARCH CO.,LTD

会 签

建 筑

结 构

给 排 水

电 气

暖 通 / 机 电

不可引用此(CAD)文件(盖章处),所有尺寸均须通过设计  
验证,否则后果自行承担。盖章、盖章后如有变更,请及时  
通知。

DO NOT SCALE FROM DRAWING(INCLUDING CAD FILES).  
ALL DIMENSIONS MUST BE VERIFIED ON SITE. NO  
REWORKING, CORRECTION OR REVISION OF ANY  
CONTENT IN THIS DOCUMENT IS ALLOWED WITHOUT PRIOR  
CONSENT.

印章图章处  
SEAL AREA

审 定

审 核

项 目 负 责 人

专 业 负 责 人

设 计

建 筑 方 案

概 算

印 刷 体

签 署

建设单位

CLIENT

设计地点

DESIGN SITE

工程名称

PROJECT NAME

图 名

TITLE

合同号

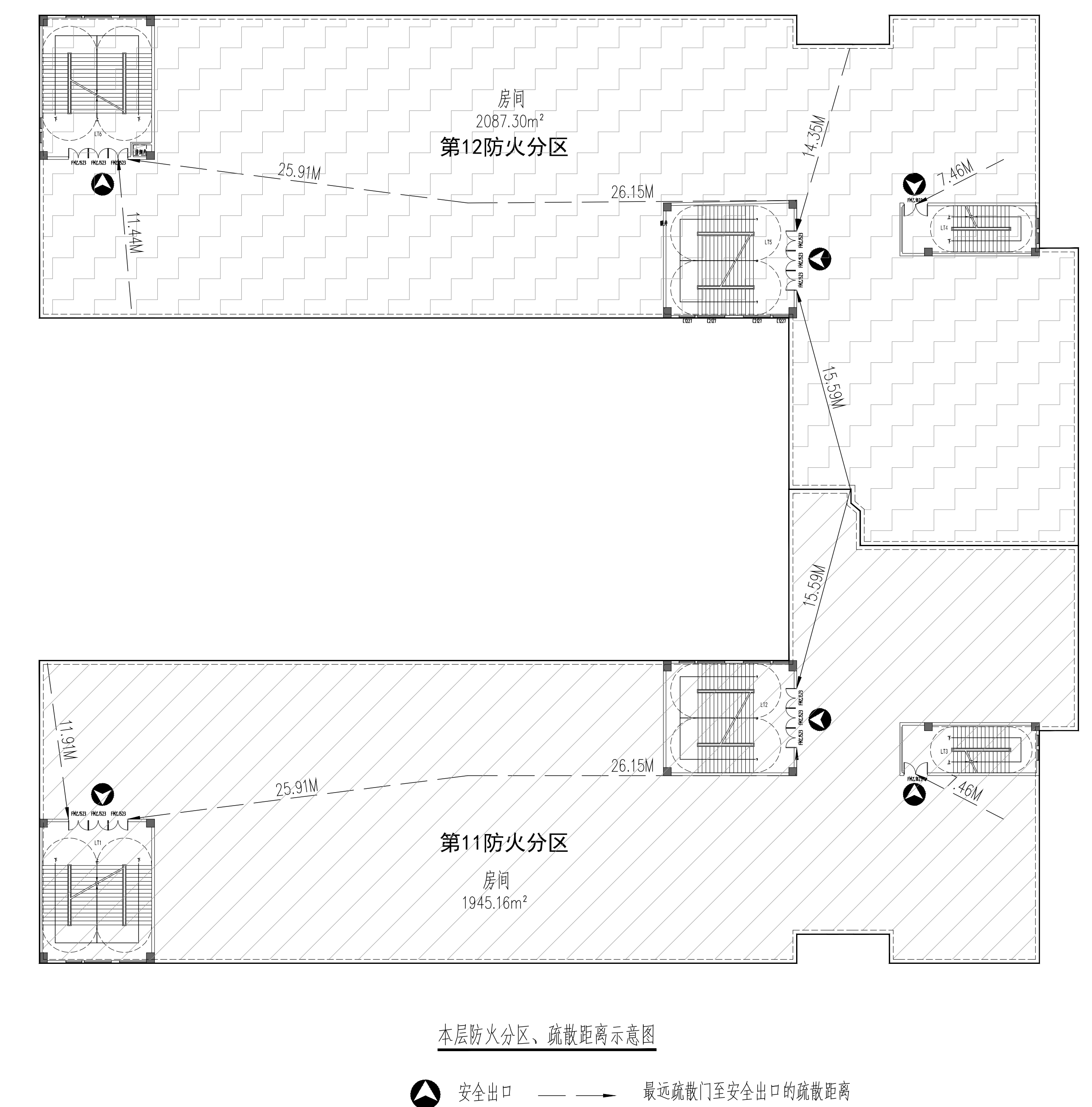
CONTRACT NO.

版本

VERSION

图 号

DRAWING NO.



防火分区及安全疏散一览表											
楼 层	防火分区	防火分区面积 (平方米)	防火分区人数 (人)	使用功能	安全出口编号	位于两个安全出口之间疏散距离 (米)	位于安全出口之间疏散距离 (米)	疏散距离 (米)	疏散距离 (米)	疏散距离 (米)	疏散距离 (米)
一层	第15防火分区	860.45	1166	设备用房	LT7、LT8	22.96	13	17.77	11.66	18	2.2
	第1防火分区	2945.47	308	教室	安全出口疏散距离	35.84	13	17.47	3.08	9.8	7.56
二层	第2防火分区	1616.44	796	教室	安全出口疏散距离	26.15	16.40	17.47	17.47	17.47	9.2
	第3防火分区	2051.02	805	教室	安全出口疏散距离	26.15	16.40	17.47	17.47	17.47	9.2
三层	第4防火分区	2479.55	814	教室	安全出口疏散距离	26.15	16.40	17.47	17.47	17.47	9.2
	第5防火分区	2035.07	799	教室	安全出口疏散距离	26.15	16.40	17.47	17.47	17.47	9.2
四层	第6防火分区	2479.55	814	教室	安全出口疏散距离	26.15	16.40	17.47	17.47	17.47	9.2
	第7防火分区	2035.07	799	教室	安全出口疏散距离	26.15	16.40	17.47	17.47	17.47	9.2
五层	第8防火分区	2479.55	814	教室	安全出口疏散距离	26.15	16.40	17.47	17.47	17.47	9.2
	第9防火分区	2035.07	799	教室	安全出口疏散距离	26.15	16.40	17.47	17.47	17.47	9.2
六层	第10防火分区	1945.16	629	教室	安全出口疏散距离	26.15	15.59	17.10	17.10	17.10	9.2
	第11防火分区	2087.30	629	教室	安全出口疏散距离	26.15	15.59	17.10	17.10	17.10	9.2
七层	第12防火分区	1935.59	264	办公室	安全出口疏散距离	28.59	10.63	10.63	2.64	3.6	3.6
	第13防火分区	1808.08	237	办公室	安全出口疏散距离	28.59	17.11	10.63	2.37	3.6	3.6

注: 1. 本层防火分区以上均以楼梯间划分进行计算。  
2. 疏散距离是指从疏散楼梯间至疏散出口的距离, 不包括其他人员疏散通道。  
公式: 疏散距离(米) = 疏散人数(M/100人) × (教室) × (疏散距离系数) × (修正系数)

- 注:
1. 卫生间等分设, 并设通风采用120厚砖墙通风管。

2. 门框、窗框等分设, 均设100mm, 未设门框窗框均设2500mm, 未设304不锈钢门框。

3. 本图中凡窗台底标高均设防护栏杆, 白色玻璃栏杆防护栏杆参照5.1403-1(图)。

4. 玻璃中凡窗台底标高均设防护栏杆, 白色玻璃栏杆防护栏杆参照5.1403-1(图)。

5. 玻璃中凡窗台底标高均设防护栏杆, 白色玻璃栏杆防护栏杆参照5.1403-1(图)。

6. 玻璃中凡窗台底标高均设防护栏杆, 白色玻璃栏杆防护栏杆参照5.1403-1(图)。

7. 玻璃中凡窗台底标高均设防护栏杆, 白色玻璃栏杆防护栏杆参照5.1403-1(图)。

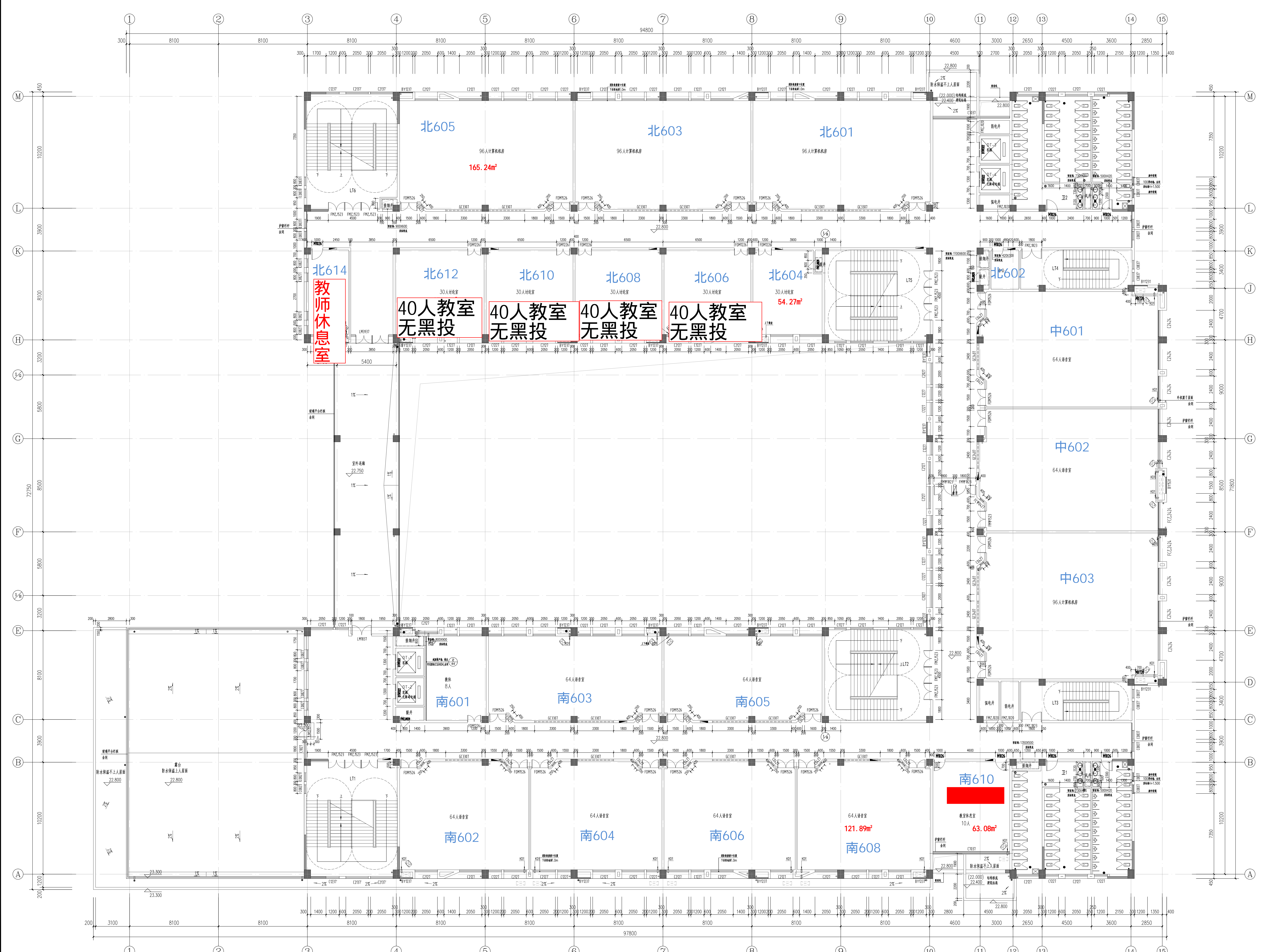
8. 玻璃中凡窗台底标高均设防护栏杆, 白色玻璃栏杆防护栏杆参照5.1403-1(图)。

9. 玻璃中凡窗台底标高均设防护栏杆, 白色玻璃栏杆防护栏杆参照5.1403-1(图)。

10. 玻璃中凡窗台底标高均设防护栏杆, 白色玻璃栏杆防护栏杆参照5.1403-1(图)。

11. 玻璃中凡窗台底标高均设防护栏杆, 白色玻璃栏杆防护栏杆参照5.1403-1(图)。

本层外保温轮廓示意图



六层平面图 1:120



七层平面图 1:120